

## Éclairage du quai avec LaneLED WALL

Éclairage tamisé, sans ombre, avec point de contrôle central

<b>Client / Électricien:</b>	Forchbahn AG / Melcom AG
<b>Critère:</b>	Éclairage de l'arrêt avec un éclairage de plafond LED homogène et continu, graduable, avec des valeurs lumineuses de 50 à 120 Lux
<b>Solution:</b>	LaneLED WALL type 11, 4'400K
<b>Article:</b>	Bandes LED, matériel de montage et d'installation et unités d'alimentation électrique nécessaires
<b>Quantité:</b>	env. 145 m de LaneLED WALL y compris les alimentations électriques et le matériel d'installation
<b>Domaines d'application:</b>	Éclairage des quais et des tunnels pour les emplacements des transports publics dans les zones d'arrêt de bus, éclairage supplémentaire des tunnels

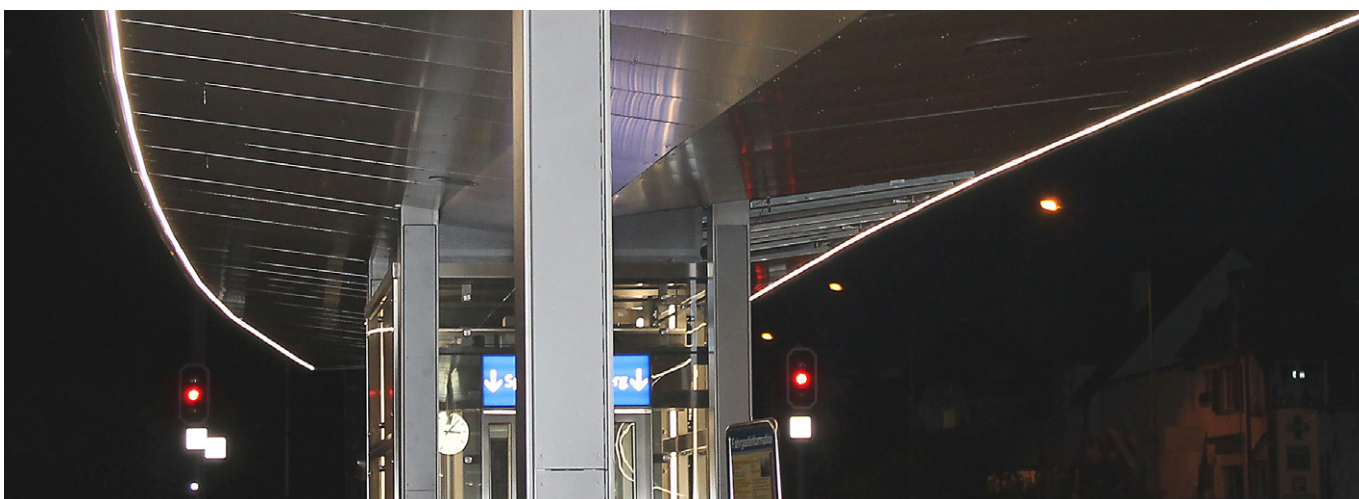
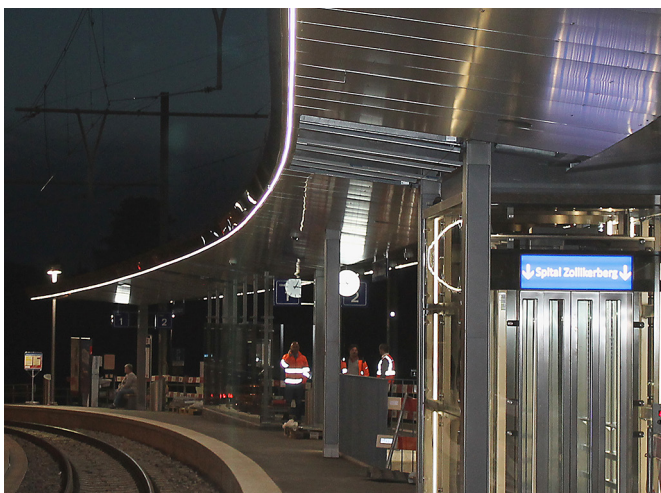
### Situation

La gare de la Forchbahn AG Spital Zollikerberg a été considérablement rénovée. Pour plus de sécurité et de confort des passagers en attente, il était nécessaire d'éclairer suffisamment l'arrêt grâce à un éclairage monté au plafond.

Une pollution lumineuse aussi faible que possible, peu de points d'alimentation, un système de contrôle central et une installation simple faisaient partie du cahier des charges, qui a été pleinement respecté.

### Avantages client

- éclairage LED homogène, non éblouissant et graduable
- montage simple et rapide
- la technologie LED spéciale permet de longues sections d'éclairage par unité d'alimentation
- sans entretien ni maintenance
- tous les composants sont livrables en pièces détachées



V0620